

## OBJECTIFS DU PROGRAMME

Les objectifs généraux du programme **Électromécanique** s'énoncent comme suit :

- Développer les compétences nécessaires à l'intégration au milieu scolaire et au milieu du travail.
- Développer les compétences nécessaires à l'exercice du métier.
- Développer les compétences nécessaires à la vérification des différents circuits et équipements.
- Développer les compétences nécessaires à la réalisation des travaux d'installation et d'entretien.
- Développer les compétences nécessaires au dépannage de systèmes utilisant diverses technologies.

## PERSPECTIVES PROFESSIONNELLES

Cette formation prépare aux métiers d'électricien(ne) et d'électro-mécanicien(ne), notamment :

- électrification de bâtiments de type résidentiel, commercial et industriel ;
- installation, entretien et vente de groupes électrogènes, d'onduleurs autonomes et de panneaux solaires ;
- installation et raccordement d'équipements et d'appareillages de production ou de commandes industrielles ;
- entretien de systèmes de production automatisés et d'équipements de production d'énergie électrique ;
- réparation et vente d'appareils électriques et électroniques et d'appareils électroménagers ;
- installation et entretien d'équipement et d'appareillage

## CONDITIONS D'ADMISSION

### Pièces requises :

- Baccalauréat ou équivalent (Fiche & copie)
- Acte de naissance (Original & copie)
- Deux Photos (2) d'identité récentes
- Frais d'inscription : 1.500 gdes

### Date d'inscription :

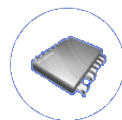
A partir de juillet 2013 de 8h - 1h et de 2h - 6h

### Horaires des cours

7h30 - 12h45  
14h - 19h10

### Ouverture des classes : 14 octobre 2013

- Examens d'admission : 10 - 11 septembre 2013
- Résultats : 14 septembre
- Confirmation de place : 17 au 21 septembre



ÉLECTROMÉCANIQUE

**CANAD**  
TECHNIQUE

ÉLECTROMÉCANIQUE

**CANADO**  
TECHNIQUE



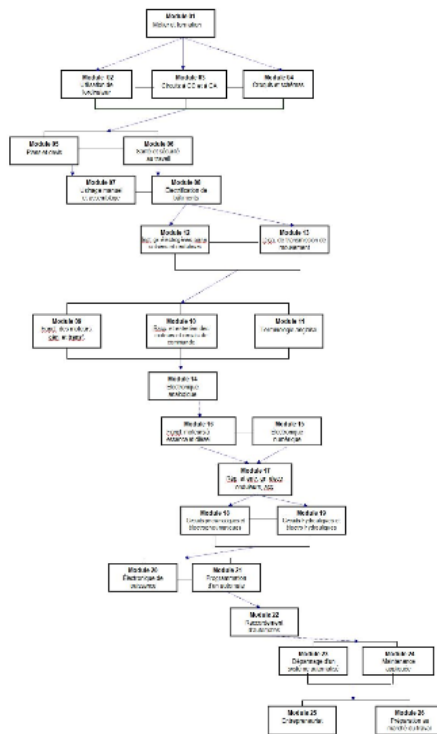
# ÉLECTROMÉCANIQUE

## DÉTAIL DES COMPÉTENCES VISÉES

N° module	Titre du module	Durée (heures)
01	Métier et formation	30
02	Utilisation de l'ordinateur	45
03	Circuits à courant continu et à courant alternatif	90
04	Croquis et schémas	30
05	Plans et devis	45
06	Santé et sécurité au travail	30
07	Usinage manuel et assemblage	105
08	Électrification de bâtiments	120
09	Fonctionnement des moteurs, générateurs et transformateurs	75
10	Raccordement et entretien des moteurs et des circuits de commande	90
11	Terminologie anglaise	45
12	Installation de groupes électrogènes, d'onduleurs et de panneaux solaires	90
13	Dispositifs de transmission de mouvement	75
14	Circuits d'électronique analogique	60
15	Circuits d'électronique numérique	60
16	Fonctionnement des moteurs à essence et au diesel	90
17	Réparation et entretien de groupes électrogènes, d'onduleurs et d'accumulateurs	120
18	Circuits pneumatiques et électropneumatiques	60
19	Circuits hydrauliques et électrohydrauliques	60
20	Électronique de puissance	90
21	Programmation d'un automate	90
22	Raccordement d'automates	90
23	Dépannage d'un système automatisé	105
24	Maintenance planifiée	45
25	Entrepreneuriat	30
26	Préparation au marché du travail	30



## LOGIGRAMME



## Frais de scolarité 2013 - 2014

Le paiement s'effectue en trois (3) versements

No	Programmes	Scolarité Annuelle	1 <sup>e</sup> Versement sept. 2013	2 <sup>e</sup> Versement Janvier 2014	3 <sup>e</sup> Versement avril 2014
1	Techniques de réseaux informatiques	60.000 Gdes	20.000 Ht. + 300 Us	20.000 Gdes	20.000 Gdes
2	Electromécanique	60.000 Gdes	20.000 Ht. + 300 Us	20.000 Gdes	20.000 Gdes
3	Mécanique d'entretien Industrielle	60.000 Gdes	20.000 Ht. + 300 Us	20.000 Gdes	20.000 Gdes
4	Télécommunications	60.000 Gdes	20.000 Ht. + 300 Us	20.000 Gdes	20.000 Gdes

Le premier versement doit être payé intégralement dès l'admission.

Les versements effectués ne sont pas remboursables

Matériels didactiques et pédagogiques (US \$ 300) + Blouse blanche en vente à l'école (600 Gdes)

## N.B.

Electromécanique et Mécanique d'entretien (2 blouses : bleue et blanche).

Le service à la vie aux étudiantes et étudiants permet aux personnes inscrites de mieux s'épanouir à l'intérieur de leur institution.

## PEDAGOGIQUE

S'assurer du fonctionnement régulier des classes avec la présence des professeurs et moniteurs selon la tranche d'heure qui leur est répartie.

## TECHNIQUE

Dans un contexte logistique et environnemental, vérifier que tout est en place et approprié pour accueillir les étudiantes et étudiants tant dans les laboratoires que dans les ateliers.

## PASTORAL

Accompagner les étudiantes et les étudiants sur le plan spirituel et temporel et les aider à mieux méditer sur leur devenir en tant qu'individus et d'avoir une meilleure relation tant avec Dieu qu'avec la nature.

## HUMAIN

Permettre aux étudiantes et étudiants de nouer des relations amicales et fraternelles pour mieux se frayer un chemin d'avenir dans la vie.